



 /sagflooring

 /sagflooring

 /sagflooring

 /sagflooring

 /sagflooring

 /sagflooring

www.sagflooring.uz | marketing@sagflooring.uz

+998 (90) 600 00 00
+998 (90) 600 00 01

Республика Узбекистан, 140118,
г. Самарканд, ул. Спитаменшоҳ, 270



sag
flooring

Ковровая плитка

2025

КОТАЛОГ
ПРОДУКЦИИ

MethodSAG

Особое внимание к качеству

Method SAG - это единообразное гарантирование высокого качества на шелковом этапе производства ковров и представляет собой индивидуальный подход к каждому продукту, выпускаемому с помощью этой технологии.



original
SAG fiber

Нитки, используемые в коврах SAG, производятся в самой компании.



p-efir
SAG fiber

Используется мягкая эластичная искусственная нить, заменяющая натуральный шелк.



ray-on
SAG fiber

SAG eco fiber - изготавливается путем переработки пластиковых бутылок и в основном используется в производстве искусственного волокна.



SAG
cotton

SAG cotton - это хлопковый продукт, производимый SAG, используемый в качестве основы для ковров.



acrylic
SAG fiber

Акриловая нить - используется в качестве заменителя натуральной шерсти, имеющей практически идентичную структуру и внешний вид.



polipropilen
SAG fiber

Полипропилен - это гибкая нить, устойчивая к теплу и химическим веществам.



Кто мы?

SAG Flooring — это не просто производитель напольных покрытий. Это компания, которая за 10 лет превратилась в лидера отрасли в Центральной Азии. От нитки до готового рулона — весь процесс проходит на собственной фабрике, оснащённой современным оборудованием из Швейцарии, Германии и Бельгии.

География SAG Flooring

Продукция экспортируется в Россию, Казахстан, Азербайджан, США, Грузию и другие страны. Мы активно развиваемся и ищем новых партнёров.

Что нас отличает?

- Полный цикл: от сырья до готового изделия
- Экологичность и европейские стандарты качества
- Актуальные цвета, узоры и коллекции, вдохновлённые культурой Центральной Азии
- Активное присутствие в социальных сетях, участие в выставках, сотрудничество с дизайнерами и архитекторами

Что мы производим?

- Ковролин в рулонах — уют и тепло в каждом квадратном метре
- Ковровая плитка — практичное решение для офисов и коммерческих интерьеров
- Искусственный газон — как для спортивных полей, так и для ландшафтного дизайна
- Новые разработки: SPC-ламинат, огнестойкие и влагостойкие покрытия



sag
flooring

Lines

КОЛЛЕКЦИЯ

Ковровая плитка доступна в двух вариантах ворса: однотонная и полосатая гравитационная мультилайн. Это создает широкую палитру дополнительных цветов, открывая творческие возможности для укладки. Вдохновленная сочетанием цветовых оттенков, тонов и дизайнов, она создает общий узор, подходящий для широкого спектра интерьеров. Ковровая плитка доступна в двух вариантах ворса: однотонная и полосатая гравитационная мультилайн.

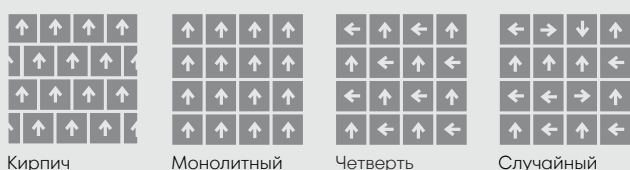




Lines

Ковровая плитка доступна в двух вариантах ворса: однотонная и полосатая гравитационная мультилайн. Это создает широкую палитру дополнительных цветов, открывая творческие возможности для укладки. Вдохновленная сочетанием цветовых оттенков, тонов и дизайнов, она создает общий узор, подходящий для широкого спектра интерьеров. Ковровая плитка доступна в двух вариантах ворса: однотонная и полосатая гравитационная мультилайн.

Способы раскладки ковровой плитки



Кирпич

Монолитный

Четверть

Случайный

Технические данные:

Тип производства:
Петлевой ворс

Высота штабеля:
3 мм

Общая высота:
6,2 мм

Общий вес:
3880 г/м² ±7%

Общий вес пряжи:
540 г/м²

Эффективная толщина нити:
300 г/м²

Количество пикселей:
196 000 м²

Основная подложка:
Полиэфирный нетканый материал

Вторичная подложка:
Битум и спанбонд

Состав пряжи:
100% окрашенный нейлон



PCT_3644



PCT_3844



PCT_3857



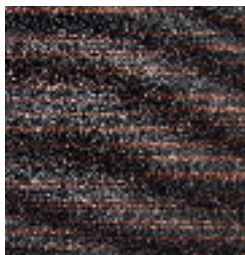
PCT_3869



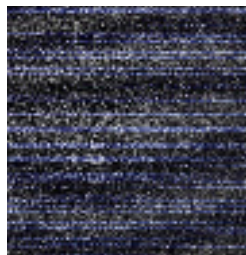
PCT_4144



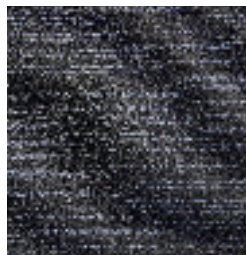
PCT_5236



PCT_5241



PCT_5253



PCT_5269



PCT_5276



PCT_5376



PCT_6923



PCT_6957



UzTR 148-008:2016. ГОСТ 28867-90

Печатные изображения могут не точно отражать фактический цвет продукта. Мы стремимся обеспечить точное представление, но изображения могут отличаться в зависимости от тиража и освещения в месте печати. Эти изображения носят исключительно справочный характер. Если вы хотите получить образец этого продукта, позвоните в службу поддержки клиентов по телефону +998 (90) 600 00 00, +998 (90) 600 00 01.

sag
flooring

Gravity

коллекция

Ковровая плитка доступна в двух вариантах ворса: однотонная и полосатая гравитационная мультилайн. Это создает широкую палитру дополнительных цветов, открывая творческие возможности для укладки. Вдохновленная сочетанием цветовых оттенков, тонов и дизайнов, она создает общий узор, подходящий для широкого спектра интерьеров. Ковровая плитка доступна в двух вариантах ворса: однотонная и полосатая гравитационная мультилайн.

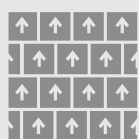




Gravity

Ковровая плитка доступна в двух вариантах ворса: однотонная и полосатая гравитационная мультилайн. Это создает широкую палитру дополнительных цветов, открывая творческие возможности для укладки. Вдохновленная сочетанием цветовых оттенков, тонов и дизайнов, она создает общий узор, подходящий для широкого спектра интерьеров. Ковровая плитка доступна в двух вариантах ворса: однотонная и полосатая гравитационная мультилайн.

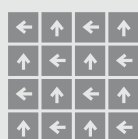
Способы раскладки ковровой плитки



Кирпич



Монолитный



Четверть



Случайный

Технические данные:

Тип производства:
Петлевой ворс

Высота штабеля:
3 мм

Общая высота:
6,2 мм

Общий вес:
3,880 г/м² ±7%

Общий вес пряжи:
540 г/м²

Эффективная толщина нити:
300 г/м²

Количество пикселей:
196 000 м²

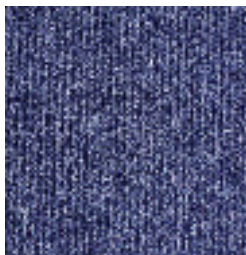
Основная подложка:
Полиэфирный нетканый материал

Вторичная подложка:
Битум и спанбонд

Состав пряжи:
100% окрашенный нейлон



PCT_0352



PCT_1253



PCT_1469



PCT_3196



PCT_9123



sag
flooring



UzTR 148-008:2016. ГОСТ 28867-90

Печатные изображения могут не точно отражать фактический цвет продукта. Мы стремимся обеспечить точное представление, но изображения могут отличаться в зависимости от тиража и освещения в месте печати. Эти изображения носят исключительно справочный характер. Если вы хотите получить образец этого продукта, позвоните в службу поддержки клиентов по телефону +998 (90) 600 00 00, +998 (90) 600 00 01.